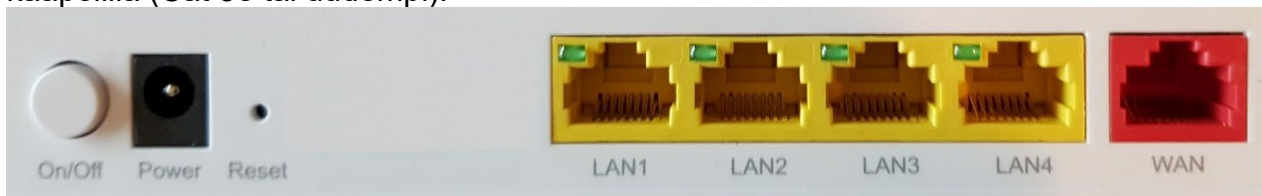


Ellinet Ethernet-asennusohje 21.11.2022

Tarvittavat laitteet

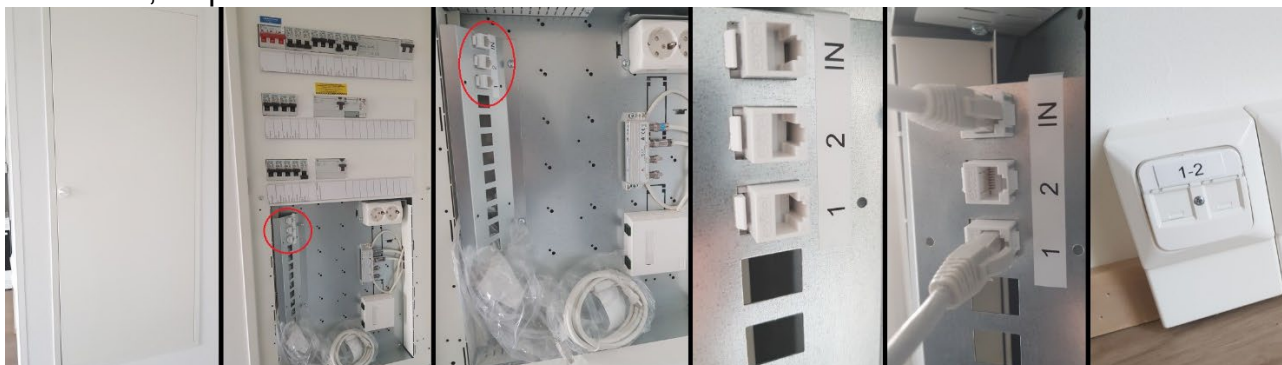
- Tarvitset Ellinet-liittymää varten Ethernet-tekniikkaa käyttävässä huoneistossa käyttöösi Ethernet-reitittimen (hankittava itse). Reitittimiä myydään monissa kodinelektronikkaliikkeissä, verkkokaupoissa sekä operaattorien myyntipisteissä. Ethernet-reitittimen tunnistaa laitteen liitännöistä, jotka voivat näyttää esimerkiksi kuvan 1 mukaisilta. Vaihtoehtoisesti voit myös kytkeä laitteesi suoraan seinärasiaan RJ45-liittimeen ethernet-kaapelilla (Cat 5e tai uudempi).



Kuva 1.

Liitännät asunnossa

- Uusissa asuntokohteissa huoneistosta löytyy ulko-oven läheltä sulakekaappi, jossa huoneistorasioiden kytkentä sijaitsee. Kohteesta riippuen kaappi voi näyttää kuvan 2 kaltaiselta, tai pienemmältä.



Kuva 2.

Asennus

- Noudata reitittimen mukana tullutta asennusohjetta.
- Reitittimen WAN-portti kytketään asunnossa haluttuun kohtaan. Kytkennän jälkeen tulee varmistaa, että kuvan 2. mukaisessa sulakekaapissa on ethernet-kaapeli kytketty välille IN sekä haluttu rasia asunnossa.
- Omat laitteet kytketään reitittimeen joko langallisesti ethernet-kaapelilla, tai langattomasti modeemin muodostamaan WLAN-verkkoon laitteen mukana tulleiden ohjeiden mukaisesti.
- Modeemin merkistä ja mallista riippuen laite voi vaatia suorittamaan perusasetusten määrittämisen laitteelle ensimmäisellä kerralla (wizard)

Vikatilanteet

- Käynnistä reititin uudelleen irrottamalla virtajohto seinästä. Kytke takaisin hetken kuluttua ja tarkista kaapelointi
- Jos yhteys ei vielä toimi, resetoi laite (laitteen valmistajan ohjekirjassa ohje miten tehdään, yleensä painetaan reset-painikkeesta tietty aika)
- Jos käytössä on vanha reititin, sen tärkeämpää laitteen palauttaminen tehdasasetuksille on. Reitittimessä ei kuulu olla erikoisasetuksia vaan laitteen omat perusasetukset.
- Jos reititin on kytketty ja siihen liitetty laite antaa ilmoituksen operaattorilta Elisa ja pyytää tekemään tilauksen, tulee liittymän kytkentä korjata Ellinetin helpdeskin toimesta. Soita tässä tapauksessa Ellinet helpdeskiin.

Yhteystiedot

- Ellinet tekninen helpdesk (013) 339 0900, sähköposti helpdesk@joensuunelli.fi
Arkisin klo. 9:00 – 15:00
- Ellinet-sopimusasiat puh. (013) 337 7800, sähköposti kodit@joensuunelli.fi